

2.1.4 窩輪報價落盤視窗

一體化報價落盤視窗是專為希望在同一窗口使用多功能服務的用戶而設。讓用戶可以透過 101 鍵盤或聯交所特設鍵盤操作在同一窗口中執行證券報價、發送買賣盤、進行更改以及查詢買賣盤等多種功能的操作。而窩輪報價落盤視窗是 ETSS 的三種報價落盤視窗之一。

窩輪報價落盤視窗概覽 (已連接客戶帳戶):

ETNET03 Client ETNET03				
63219 恒指瑞信三一牛R				
按盤價	↑ 1.010	買入	賣出	
變動	+0.010	1.010	1.040	
變動率%	+1.000	(1) 10K	20K (1)	
相關資產	↑ 170.000	(2) 1.0M	10K (1)	
變動	+1.000	(1) 40K	()	
變動率%	+0.592	(1) 280K	20K (1)	
買入	1.010	1.040	賣出	
9954		9954		
-1s		+1s		
9954		+2s		
-2s		9954		
9954		+3s		
-3s		9954		
9985		+4s		
-4s		9954		
9985				
9985				
可沽	0	排隊	1,320,000	

窩輪報價落盤視窗的特點：

預設客戶：用戶可以預先為每個落盤視窗連接一個預設客戶帳戶編號，便無需再就每次執行交易及報價操作輸入客戶帳戶編號。

證券報價：用戶透過輸入股票號碼，然後按 " ENTER "，便可查閱相關的價格資訊。

買賣盤處理：用戶在報價落盤視窗輸入證券號碼後，可以切換買盤 / 沽盤版面，方便輸入買賣盤。

買賣盤列表：用戶在落盤視窗輸入證券號碼後，可以透過按「**排隊**」鍵切換至買賣盤列表版面。而用戶也可以在此列表版面進行更改及取消買賣盤指示。

沽出所有證券快捷鍵：當用戶按「**可沽**」鍵，馬上切換至發送沽盤指令版面，並自動於數量一欄填上可沽證券之所有數量。

功能鍵：ETTSS 支援聯交所特設鍵盤和 101 鍵盤之功能鍵：

ETTSS 功能	101 鍵盤	聯交所特設鍵盤
買盤	F1	BUY ORD
沽盤	F11	SELL ORD
查詢證券狀況	F4	MARKET
查詢買賣盤狀況	F6	ORD ENQ
沽出所持有證券	F7	SELL TRAN
確認	Alt + F3 (掛出買賣盤)	CONFIRM
取消買賣盤	Alt + F2	CANCEL
更改買賣盤	Alt + F7	MODIFY
退出	Esc	ABORT

2.1.4.1 預設客戶：

用戶只需要在落盤視窗右上角的文字框輸入客戶編號，系統便會即時在落盤視窗標題列顯示相關客戶編號，名稱和手機號碼。這時，此客戶帳戶便會成為該落盤視窗的預設客戶帳戶。

步驟 1：

用戶打開窩輪報價落盤視窗，然後在視窗右上角的文字框輸入客戶編號。



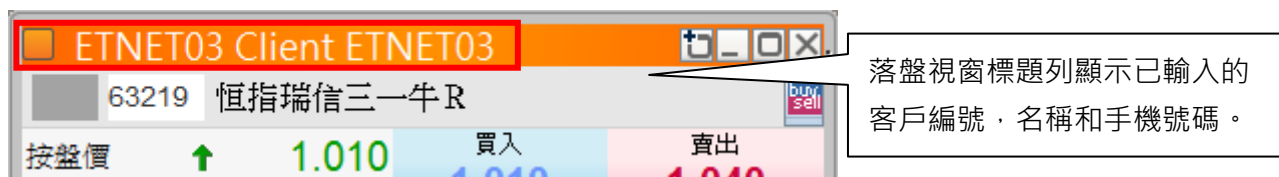
步驟 2：

於文字框輸入在客戶列表內已儲存的客戶編號。



步驟 3：

按 " ENTER " 。



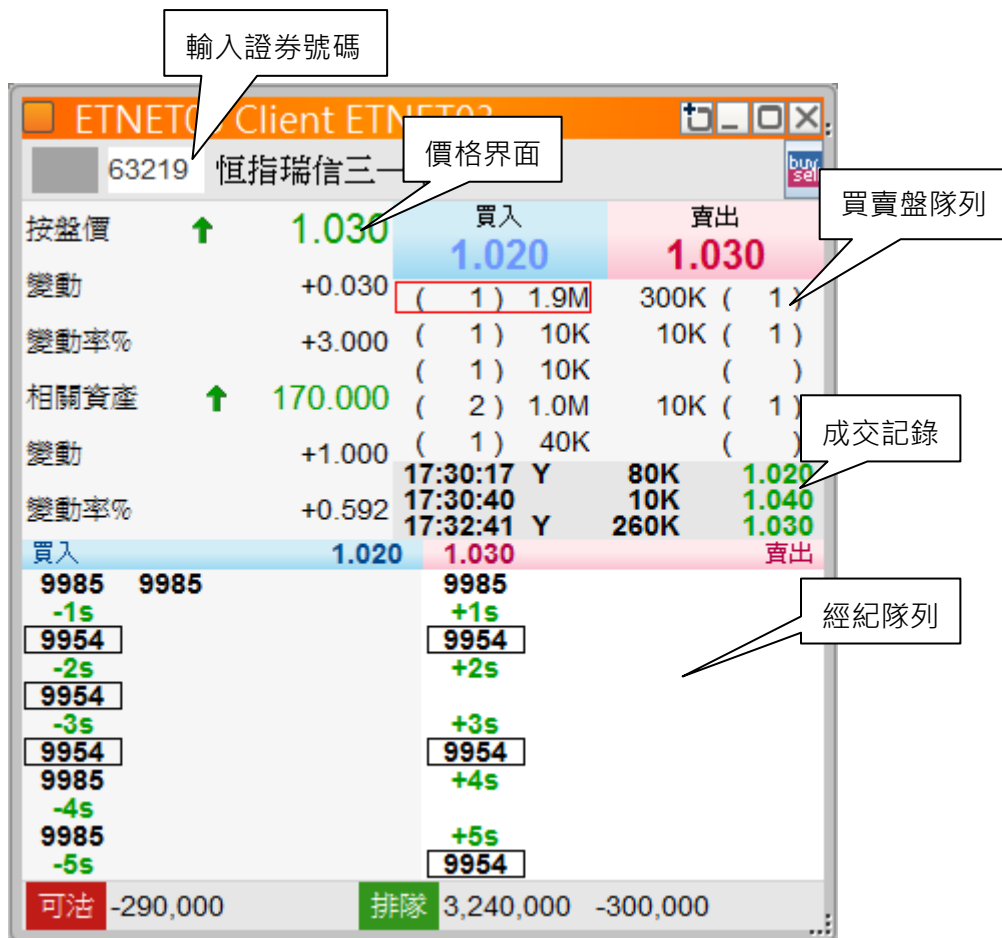
當用戶關閉並重開窩輪報價落盤視窗後，視窗中的預設客戶將會被清除。

用戶可以開啟多個窩輪報價落盤視窗，並為每個視窗預設客戶。

交易功能

2.1.4.2 證券報價：

用戶於落盤視窗輸入證券號碼後，相應價格資訊將顯示在以下幾個版面：



用戶介面：

價格版面：顯示相應的證券價格資訊。包括按盤價、變動、變動率%、相關資產價格、相關資產價格變動及相關資產價格變動率。

買賣盤隊列：顯示最佳買入價、最佳沽出價和 5 個買賣差價的買賣盤隊列

成交記錄：顯示最近的 3 個成交記錄。

經紀隊列：顯示經紀隊列。ETTSS 一體化落盤視窗會把權證的流通量提供者在隊列中突顯出來。

ETTSS 落盤報價視窗會以黑色長方框把權證的流通量提供者在隊列中突顯出來。

ETNET03 Client ETNET03				
63219 恒指瑞信三一牛R				
按盤價	↑ 1.030	買入	賣出	
變動	+0.030	1.020	1.030	
變動率%	+3.000	(1) 1.9M	300K (1)	
相關資產	↑ 170.000	(1) 10K	10K (1)	
變動	+1.000	(1) 10K	()	
變動率%	+0.592	(2) 1.0M	10K (1)	
		(1) 40K	()	
		17:30:17 Y	80K	1.020
		17:30:40	10K	1.040
		17:32:41 Y	260K	1.030
買入	1.020	1.030	賣出	
9985	9985	9985		
-1s		+1s		
9954		9954		
-2s		+2s		
9954				
-3s		+3s		
9954		9954		
9985		+4s		
-4s				
9985		+5s		
-5s		9954		
可沽	-290,000	排隊	3,240,000	-300,000

2.1.4.3 落盤處理：

用戶點擊股票差價隊列之報價，視窗的下方會切換到落盤版面，用戶可以在此輸入買賣盤指示。

The screenshot shows the ETNET03 Client interface for the stock '恒指瑞信三一牛R' (63219). The top section displays market data including the current price (1.030), change (+0.030), and volume. Below this is a table of orders with columns for time, type (Y for buy, S for sell), and quantity. The bottom section contains input fields for '價格' (Price) and '數量' (Quantity), a dropdown for '盤種類' (Order Type) set to '增強限價' (Limit with Enhance), and buttons for '買' (Buy), '確認' (Confirm), '清除' (Clear), and '沽' (Sell). Callouts identify the '買賣盤處理' button, the '買賣盤價格' input field, the '數量' input field, and the '買賣盤種類' dropdown menu.

用戶介面：

價格： 用戶可在此框輸入買賣盤價格。

數量： 用戶可在此框輸入買賣盤數量。

買賣盤種類： 用戶可從下拉式清單框選擇買賣盤種類，包括了增強限價（預設）、競價、競價限價、限價和特別限價。

「買」鍵： 切換至輸入買盤介面。

「確認」鍵： 確認落盤。如果落盤通過了驗證和信用額檢查，將會送至 AMS/3。

「清除」鍵： 清空「價格」欄和「數量」欄。

「沽」鍵： 切換至輸入沽盤介面。

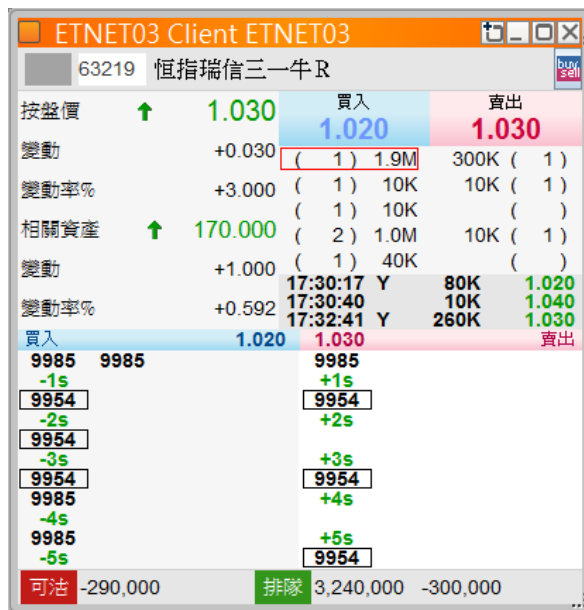
交易功能

用戶輸入買賣盤介面：

買盤：

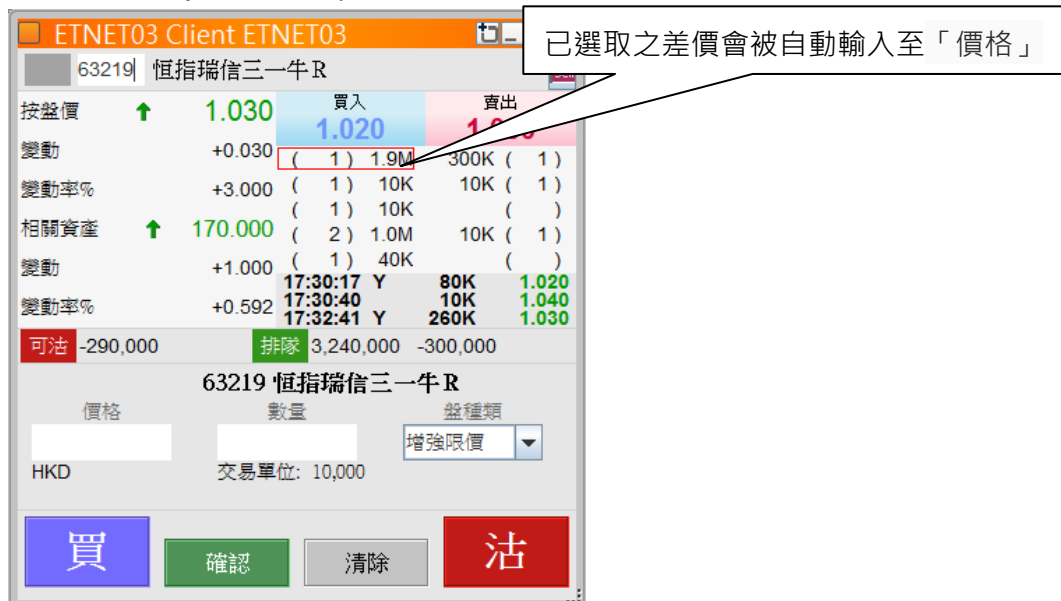
步驟 1：

打開窩輪報價落盤視窗，並輸入客戶編號。



步驟 2：

使用方向鍵 (↑ ↓ ← →) 或滑鼠點擊隊列，以紅框選取相應的報價。



交易功能

步驟 3 :

用戶點擊「買」鍵後，落盤視窗的外框及下方版面將變成藍色，代表用戶可以進行買盤指示。用戶可以透過步驟 2 把已選取之差價自動輸入至「價格」欄，並輸入買盤數量，及選擇買盤種類。



ETNET03 Client ETNET03			
63219 恒指瑞信三一牛 R			
按盤價	↑ 1.030	買入 1.020	賣出 1.030
變動	+0.030	(1) 1.9M	300K (1)
變動率%	+3.000	(1) 10K	10K (1)
相關資產	↑ 170.000	(2) 1.0M	10K (1)
變動	+1.000	(1) 40K	()
變動率%	+0.592	17:30:17 Y 80K 1.020	17:30:40 10K 1.040
		17:32:41 Y 260K 1.030	
可沽	-290,000	排隊	3,240,000 -300,000
買入 63219 恒指瑞信三一牛 R			
價格	數量	盤種類	
1.020	20,000	增強限價	
HKD 交易單位: 10,000			
買		確認	清除
		沽	

步驟 4 :

按 " ENTER " 或點擊「確認」。



ETNET03 Client ETNET03			
63219 恒指瑞信三一牛 R			
按盤價	↑ 1.030	買入 1.020	賣出 1.030
變動	+0.030	(1) 1.9M	300K (1)
變動率%	+3.000	(1) 10K	10K (1)
相關資產	↑ 170.000	(2) 1.0M	10K (1)
變動	+1.000	(1) 40K	()
變動率%	+0.592	17:30:17 Y 80K 1.020	17:30:40 10K 1.040
		17:32:41 Y 260K 1.030	
可沽	-290,000	排隊	3,240,000 -300,000
買入 63219 恒指瑞信三一牛 R			
價格	數量	盤種類	
1.02	20,000	增強限價	
再次確認			
清除			

交易功能

步驟 5 :

按 " CONFIRM " (聯交所特設鍵盤) 或以滑鼠點擊「再次確認」。



用戶完成確認程序後，落盤視窗會切換到買賣盤列表。AMS/3 以及 ETTSS 狀態列會即時更新這個買賣盤的輸入資料。但如果該買賣盤被系統拒絕，落盤視窗的標題列會轉為紅色。

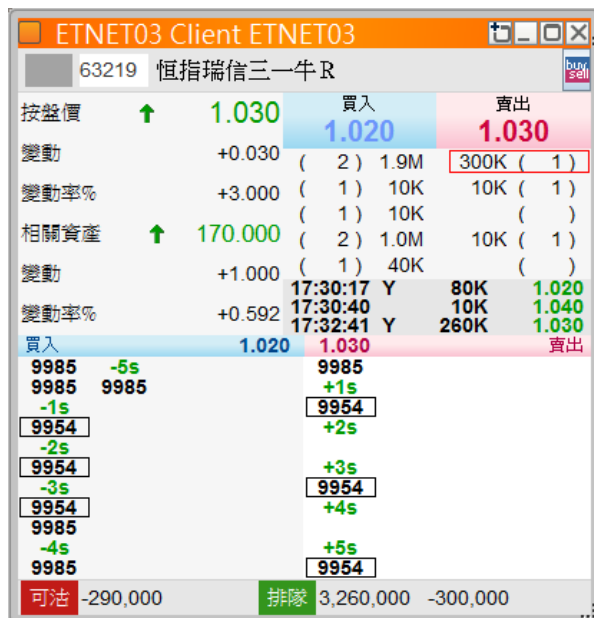
17:37 排隊 63219 買 HKD 1.020 20K 0

交易功能

沽盤：

步驟 1：

打開窩輪報價落盤視窗，並輸入客戶編號。



按盤價	↑ 1.030	買入	賣出
變動	+0.030	(2) 1.9M	300K (1)
變動率%	+3.000	(1) 10K	10K (1)
相關資產	↑ 170.000	(2) 1.0M	10K (1)
變動	+1.000	(1) 40K	()
變動率%	+0.592	17:30:17 Y	80K 1.020
		17:30:40 Y	10K 1.040
		17:32:41 Y	260K 1.030
買入	1.020	1.030	賣出
9985	-5s	9985	
9985	9985	+1s	
-1s		9954	
9954		+2s	
-2s		9954	
9954		+3s	
-3s		9954	
9954		+4s	
9985		+5s	
9985		9954	
可沽	-290,000	排隊	3,260,000 -300,000

步驟 2：

使用方向鍵 (↑ ↓ ← →) 或滑鼠點擊隊列，以紅框選取相應的報價。



已選取之差價會被自動輸入至「價格」

按盤價	↑ 1.030	買入	賣出
變動	+0.030	(2) 1.9M	300K (1)
變動率%	+3.000	(1) 10K	10K (1)
相關資產	↑ 170.000	(2) 1.0M	10K (1)
變動	+1.000	(1) 40K	()
變動率%	+0.592	17:30:17 Y	80K 1.020
		17:30:40 Y	10K 1.040
		17:32:41 Y	260K 1.030
買入	1.020	1.030	賣出
9985	-5s	9985	
9985	9985	+1s	
-1s		9954	
9954		+2s	
-2s		9954	
9954		+3s	
-3s		9954	
9954		+4s	
9985		+5s	
9985		9954	
可沽	-290,000	排隊	3,260,000 -300,000

63219 恒指瑞信三一牛 R

價格: 1.030
 數量:
 盤種類: 增強限價

HKD 交易單位: 10,000

買 確認 清除 沽

交易功能

步驟 3 :

用戶點擊「沽」鍵後，落盤視窗的外框及下方版面將變成紅色，代表用戶可以進行沽盤指示。用戶可以透過步驟 2 把已選取之差價自動輸入至「價格」欄，並輸入沽盤數量，及選擇沽盤種類。



步驟 4 :

按 " ENTER " 或點擊「確認」。



步驟 5 :

按 " CONFIRM " (聯交所特設鍵盤) 或以滑鼠點擊「再次確認」。



按盤價	↑ 1.030	買入	賣出				
變動	+0.030	1.020	1.030				
變動率%	+3.000	(2) 1.9M	300K (1)				
相關資產	↑ 170.000	(1) 10K	10K (1)				
變動	+1.000	(1) 10K	500K (1)				
變動率%	+0.592	(2) 1.0M	10K (1)				
		(1) 40K	()				
		17:30:17 Y	80K 1.020				
		17:30:40	10K 1.040				
		17:32:41 Y	260K 1.030				
可沽	-790,000	排隊	3,260,000 -800,000				
排隊 (7)	已成交 (3)	已取消 (0)	被拒 (0)				
取消	更改	時間	買沽	落盤價...	成交數量	落盤數量	
取消	更改	17:40*	沽	1.050	0	500,000	Q
取消	更改	17:37*	買	1.020	0	20,000	Q
取消	更改	17:32*	沽	1.030	260,000	560,000	Q
取消	更改	17:29*	買	1.020	80,000	2,000,000	Q
取消	更改	17:25*	買	0.970	0	280,000	Q

用戶完成確認程序後，落盤視窗會切換到買賣盤列表。AMS/3 以及 ETTSS 狀態列會即時更新這個買賣盤的輸入資料。但如果該買賣盤被系統拒絕，落盤視窗的標題列會轉為紅色。

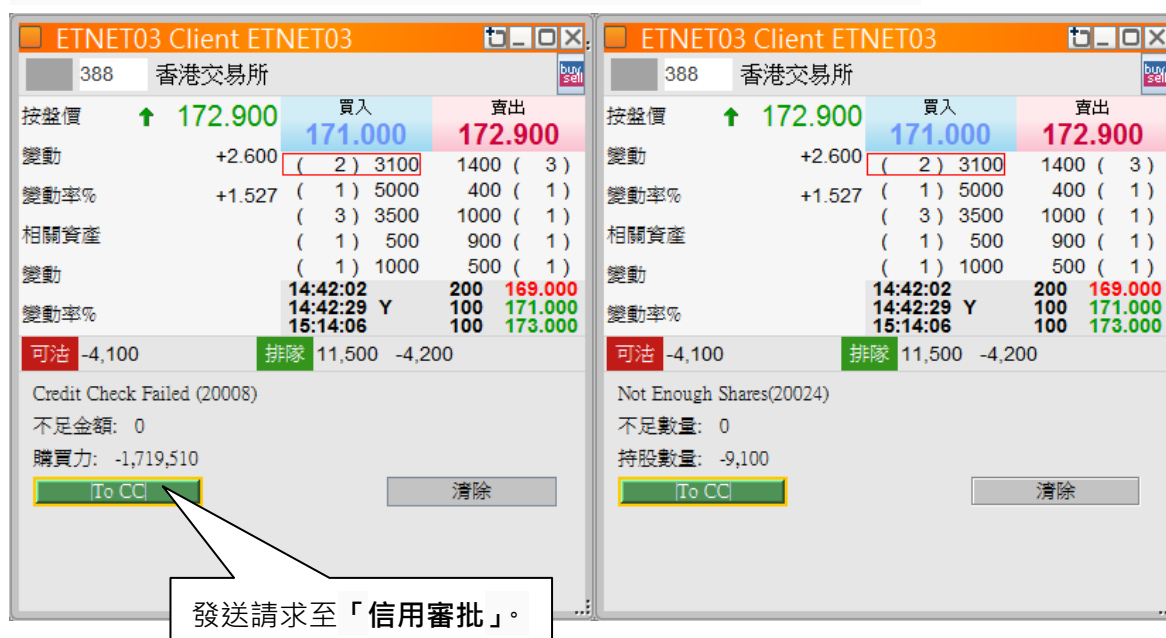
17:41 排隊 63219 沽 HKD 1.050 500K 0

驗證和信用審批

如果落盤指令未能通過驗證，落盤視窗的文字框會呈現紅色外框，突顯輸入無效的位置及數值。



當用戶所持有的金額或股票數量不足以完成買賣盤指令，報價視窗下方會顯示一個對話框 "To CC" 的版面，讓主管可以為用戶進行信用審批。詳情請參閱「2.2.1 信用審批」。



交易功能

2.1.4.4 落盤處理：

落盤視窗的下方可以顯示買賣盤列表。用戶可以查看已選取之落盤指示。買賣盤會按不同狀態和對應分頁標籤 (包括排隊、已成交、已取消及被拒) 進行分組顯示，用戶只需要點擊分頁標籤便可以轉換不同資訊。用戶亦可以在此版面進行買賣盤的更改及取消。

用戶可以透過以下方法查看買賣盤列表：

- 1) 用滑鼠左鍵點擊「排隊」；或
- 2) 按 101 鍵盤上 " F6 " ；或
- 3) 按聯交所特設鍵盤 " ORD ENQ " 。

The screenshot shows the ETNET03 Client interface for stock 63219 恒指瑞信三一牛 R. The top section displays market data: 按盤價 1.030 (up), 買入 1.020, 賣出 1.030. Below this is a table of orders with columns for 時間, 買沽, 落盤價, 成交數量, and 落盤數量. The table shows several orders, some with '取消' (Cancel) and '更改' (Modify) buttons. A callout box points to a button labeled '買賣盤處理' (Order Book Processing) and another callout points to a button labeled '開啟「買賣盤列表」鍵' (Open Order Book List Key).

用戶點擊「排隊」鍵後，落盤視窗的下方會切換到買賣盤列表。此列表會顯示已選取客戶的不同買賣盤狀態，如：排隊、已成交、已取消和被拒。用戶可以點擊「買賣盤處理」鍵，返回步驟 1 所述畫面繼續查詢股票報價。

2.1.4.4.1 在高輪報價落盤視窗更改買賣盤：

用戶可以透過高輪報價落盤視窗提交已更改的買賣盤。

聯交所特設鍵盤

- 步驟 1：使用「方向鍵」選取買賣盤
- 步驟 2：按 " MODIFY "
- 步驟 3：輸入資料
- 步驟 4：按 " CONFIRM " 鍵

101 鍵盤

- 步驟 1：使用「方向鍵」選取買賣盤
- 步驟 2：按 " ALT+F7 "
- 步驟 3：輸入資料
- 步驟 4：按 " ALT+F3 "

滑鼠和 101 鍵盤

- 步驟 1：使用滑鼠點擊買賣盤
- 步驟 2：點擊「更改」鍵
- 步驟 3：輸入資料
- 步驟 4：點擊「改」鍵

步驟 1 及步驟 2：

排隊 (12)		已成交 (7)	已取消 (1)	被拒 (4)
時間	買沽	落盤價...	成交數量	落盤數量
取消 更改	16:51*	沽	155.300	0 1,000 Q
取消 更改	16:51*	沽	155.300	0 1,000 Q
取消 更改	16:32*	沽	155.300	0 100 Q

「更改」鍵

步驟 3：

388 香港交易所

價格 155.300 買賣盤價格

數量 0 買賣盤數量

155.300 500 改 確認鍵

價格：用戶可在此框更改排隊盤價格。

數量：用戶可在此框更改排隊盤數量。

當用戶發出更改指示後，已更改的買賣盤將會提交至 AMS/3。買賣盤狀態會在買賣盤列表及狀態列即時更新。

排隊 (12)		已成交 (7)	已取消 (1)	被拒 (4)
時間	買沽	落盤價...	成交數量	落盤數量
取消 更改	16:51*	沽	155.300	0 500 Q
取消 更改	16:51*	沽	155.300	0 1,000 Q
取消 更改	16:32*	沽	155.300	0 100 Q

17:12 排隊 388 沽 HKD 155.300 500 0

2.1.4.4.2 在高輪報價落盤視窗取消買賣盤：

用戶可以透過高輪報價落盤視窗取消買賣盤。

聯交所特設鍵盤

- 步驟 1：使用「方向鍵」選取買賣盤
- 步驟 2：按 " CANC "
- 步驟 3：按 " CONFIRM " 鍵

101 鍵盤

- 步驟 1：使用「方向鍵」選取買賣盤
- 步驟 2：按 " ALT+F2 "
- 步驟 3：按 " ALT+F3 "

滑鼠和 101 鍵盤

- 步驟 1: 使用滑鼠點擊買賣盤
- 步驟 2：點擊「取消」鍵
- 步驟 3：點擊「撤」鍵

步驟 1 及步驟 2：

排隊 (12)	已成交 (7)	已取消 (1)	被拒 (4)	
時間	買沽	落盤價...	成交數量	落盤數量
16:51*	沽	155.300	0	500
16:51*	沽	155.300	0	1,000
16:51*	沽	155.300	0	100

「取消」鍵

步驟 3：

388 香港交易所

沽出

價格 155.300 成交數量 0 數量 500

撤

確認鍵

在用戶發出取消指示後，已取消的買賣盤將會提交至 AMS/3。買賣盤狀態會在買賣盤列表及狀態列即時更新。

排隊 (11)	已成交 (7)	已取消 (2)	被拒 (4)	
時間	買沽	落盤價格	成交數量	落盤數量
16:51*	沽	155.300	0	500
14:41*	買	155.000	0	100

17:18 已取消 388 沽 HKD 155.300 500 0

2.1.4.5 全數沽出證券快捷鍵



用戶按「可沽」鍵後，落盤視窗的下方將切換至輸入沽盤指令版面。「價格」一欄會自動輸入該證券的最佳直接沽出價，「數量」一欄則會自動輸入該證券所有可沽出的數量。然後用戶可按「確認」及「再次確認」鍵，指令便立刻發出市場執行。