

4.21 輸入開市前沽出成交

此功能讓用戶輸入場內或場外之開市前沽出成交的資料。用戶必須輸入證券號碼、價格、股數及交易分類，亦可選擇性地輸入對手經紀號碼、兩邊客、交收形式、備註及客戶編號。若所有輸入資料正確後，系統便會顯示開市前沽出成交已獲接納的訊息。這沽出成交沒有每手買賣數量的檢查，並且它沒有最大手數的限制。

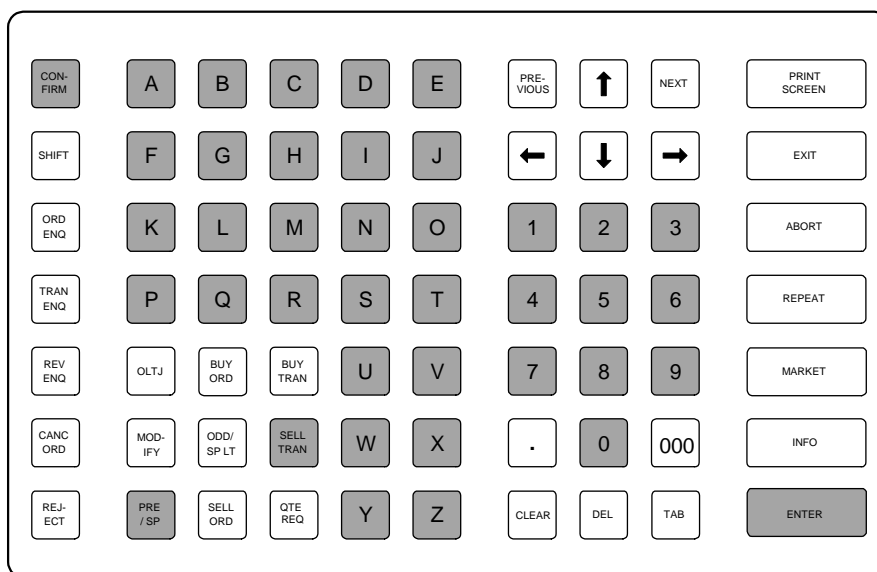
聯交所特設鍵盤：

- 步驟 1：按 PRE / SP
- 步驟 2：按 SELL TRAN
- 步驟 3：輸入數據
- 步驟 4：按 ENTER
- 步驟 5：按 CONFIRM

101 鍵盤：

- 步驟 1：按 F9
- 步驟 2：按 F7
- 步驟 3：輸入數據
- 步驟 4：按 ENTER
- 步驟 5：按 ALT + F3

聯交所特設鍵盤



參考欄目：

欄目	輸入 (位元)	形式	輸入必要性	備註
STOCK	數字(5)	輸入	必要	證券號碼
PRICE	數值(9999.999)	輸入	必要	股價，顯示小數後 3 個位
QTY	數字(8)	輸入	必要	股數
BROKER	數字(4)	輸入	必要	非兩邊客成交時，需要輸入對手經紀號碼 兩邊客成交時，無需輸入對手經紀號碼
DIR?	Y/N	輸入	必要	兩邊客欄 Y = 只適用於兩邊客成交 N = 只適用於非兩邊客成交
I/B	字母(1)	輸入	必要	交收形式欄 I = 已劃分 B = 補購 空白 = 其他 (只適用於兩邊客成交)
OS?	Y/N	輸入	必要	海外成交欄 N = 預設選項，非海外成交 Y = 海外成交

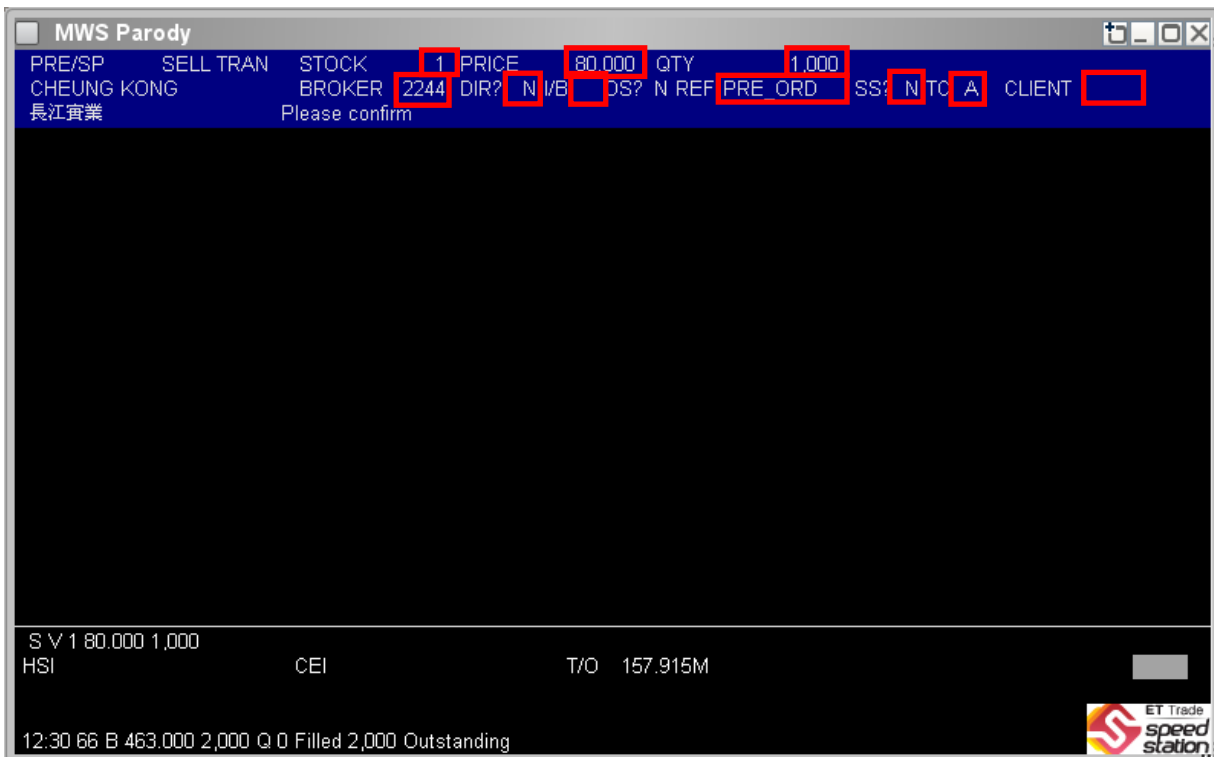
交易功能

REF	字母(10)	輸入	非必要	經紀備註欄 · 最多可輸入 10 個位元
SS?	字母(1)	輸入	必要	沽空欄 Y = 沽空 N = 非沽空 M = 市場莊家沽空 A = 指數套戩沽空 F = 股票期貨莊家沽空
TC	字母(1)	輸入	必要	交易分類欄 (來源欄) A = 代理 P = 本人 空白 = 沒有
CLIENT	字母(8)	輸入	非必要	客戶編號欄 若此欄留空 · 系統會自動使用預設客戶編號
Short Name	字母(15)	自動顯示	---	顯示證券簡稱
Chinese Name	字母(8)	自動顯示	---	顯示證券中文名稱

步驟 1 及步驟 2 :



步驟 3 及步驟 4 :



步驟 5 :



在系統接納輸入開市前沽出成交指令後，視窗上方會顯示 " Sale Accepted " 訊息。開市前沽出成交的資訊會在狀態列及 MWS 模擬界面底部顯示。而系統亦會即時更新已輸入的成交資料。

11:07 成交 1 沽 HKD 80.000 1,000